



## ΤΑ ΣΗΜΑΝΤΙΚΟΤΕΡΑ ΠΑΛΙΑ ΕΡΓΟΣΤΑΣΙΑ ΤΗΣ ΚΕΡΚΥΡΑΣ

### ΙΣΤΟΡΙΚΗ ΑΝΑΔΡΟΜΗ

Από τα μέσα του 19<sup>ου</sup> αι. αναπτύσσονταν στην Κέρκυρα μικρές βιομηχανικές μονάδες που εξυπηρετούσαν τις τοπικές ανάγκες και τις γειτονικές περιοχές.

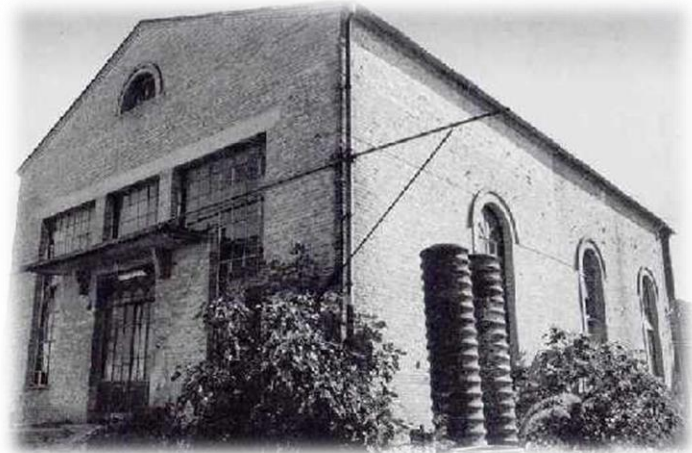
Στα χρόνια μετά την Ένωση (1864) η

Κέρκυρα αναπτύσσεται βιομηχανικά και χάρη στο λιμάνι της γίνεται ένα από τα σημαντικότερα εμπορικά κέντρα στην Ελλάδα. Με την ανάπτυξη των ιταλικών δραστηριοτήτων και του εμπορίου στο νησί Κερκυραίοι μεγαλέμποροι προμηθεύονταν εξελιγμένα για την εποχή μηχανήματα και ίδρυσαν εργοστάσια.

Ορισμένα από τα σημαντικότερα είναι τα εξής:

- Χαρτοποιία Ασπιώτη.
- Εργοστάσιο Δεσύλλα (καννάβευς, ιούτης και λίνου).
- Εργοστάσιο Ζαφειροπούλου.
- Εργοστάσιο γαλακτοκομικών Μαργαρίτη.
- Αλευροποιία Διαλέτου – Μπάκλη.
- Πυρηνελαιουργία και σαπωνοποιία ΑΕΒΕΚ.
- Σαπωνοποιία Πατούνη (η μόνη που λειτουργεί μέχρι σήμερα).
- Εργοστάσιο ηλεκτρισμού ΛΕΚ.
- Βελγικό εργοστάσιο γκαζιού.
- Εργοστάσιο επεξεργασίας κηροζίνης.
- Κονσερβοποιία Μπερνέ.
- Βερνίκια Δέντε.
- Βυρσοδεψείο Τσίπη.
- Ομπρελοποιία Φέρου.

Τη βιομηχανική ζώνη της Κέρκυρας αποτελούσαν οι περιοχές Ανεμόμυλος - Γαρίτσα και Μαντούκι.



Με τους γερμανικούς βομβαρδισμούς του Β' Παγκοσμίου Πολέμου το 1943 πολλά εργοστάσια υπέστησαν ζημιές τις οποίες οι ιδιοκτήτες τους δεν κατάφεραν να αποκαταστήσουν. Η οικονομία της Κέρκυρας δέχτηκε τη χαριστική βολή από το 1950 και μετά, όταν με τη μετακίνηση των ανθρώπων στις πόλεις, άρχισαν να αναπτύσσονται οι βιομηχανίες της ηπειρωτικής Ελλάδας. Τότε τα παραπάνω εργοστάσια πιεσμένα από τον ανταγωνισμό, την αδιαφορία του κράτους και την απειρία των νεότερων ιδιοκτητών τους θα αρχίσουν να κλείνουν σταδιακά αφήνοντας χιλιάδες εργάτες άνεργους. Εκείνη την εποχή άρχισε μια σημαντική μετανάστευση προς την Αθήνα και το εξωτερικό. Έτσι ο πληθυσμός της Κέρκυρας μειώθηκε σημαντικά.

Από τα εργοστάσια εκείνης της εποχής υπάρχουν ακόμη δύο τα οποία δεν έχουν κατεδαφιστεί. Σκουριασμένα παλιοσίδερα και εγκαταστάσεις θυμίζουν μια εποχή που το νησί ζούσε από μια διαφορετική οικονομία. Οι δύο αυτοί χώροι είναι το εργοστάσιο ΑΕΒΕΚ στο Μαντούκι (εικόνα 1) και του Δεσύλλα στη Γαρίτσα (εικόνα 2). Ταυτόχρονα η Σαπωνοποιία Πατούνη λειτουργεί ως οικογενειακή επιχείρηση μέχρι σήμερα (εικόνα 3).

***Η περιβαλλοντική ομάδα του  
5ου Γυμνασίου Κέρκυρας, 2011.***